

# Das integrierte Quartierskonzept

## Die bürgernahe Planungshilfe

**Integrierte Quartierskonzepte helfen, gemeinsam mit den Menschen vor Ort CO<sub>2</sub>-Emissionen zu vermindern und eine nachhaltige Stadtentwicklung in Gang zu setzen.**

Das Quartierskonzept liefert Ihnen eine ideale Grundlage dafür, energetische Sanierungsmaßnahmen erfolgreich anzustoßen und damit CO<sub>2</sub>-Emissionen zu reduzieren. Es verknüpft technische und wirtschaftliche Fragen mit städtebaulichen, baukulturellen, wohnungswirtschaftlichen, sozialen und demografischen Aspekten. Im Ergebnis erhalten Sie einen bürgernah entwickelten, auf das Quartier zugeschnittenen Maßnahmenkatalog für eine energetisch optimierte Zukunft.

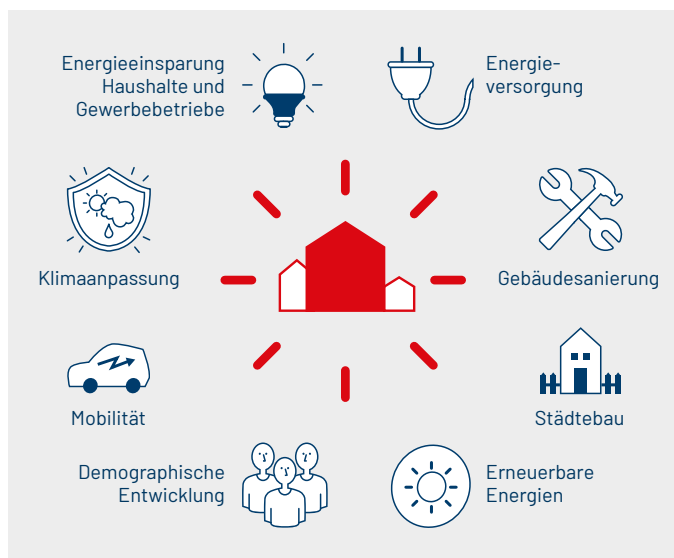
**Ein perfektes Instrument, mit dem sie zukünftige Investitionen gezielt planen und umsetzen können.**

- Synergien: Gleiche Gebäudetypen, gleiche Lösungen
- Erfolgreich sanierte Objekte wirken als „Zugpferde“
- Homogene Zielgruppen erleichtern eine effiziente Ansprache
- Die Einbindung derjenigen, die im Quartier wohnen, wird möglich
- Eine effiziente Versorgung über Wärmenetze ist denkbar

**Die KfW fördert Sie und übernimmt ...**

... bis zu **65 Prozent** der Kosten für Ihr Integriertes Quartierskonzept.

... bis zu **65 Prozent** der Kosten (max. 250.000 €) für eine/n Sanierungsmanager\*in (max. 5 Jahre)



**Sanierungsmanager\*in**

Mit dem Quartierskonzept haben Sie die Voraussetzung für die Stelle eines\*r Sanierungsmanagers\*in erfüllt. Sie wird bis zu 5 Jahre mit 65 Prozent gefördert. Sanierungsmanager\*innen begleiten, koordinieren und kontrollieren die im Konzept entwickelten Maßnahmen. Sie aktivieren und vernetzen alle beteiligten Personen.

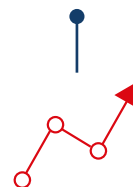
**Nicht ohne die Menschen vor Ort – wir nehmen sie mit!**

Ein Quartierskonzept bindet die Bürger\*innen in kommunale Klimaschutzaktivitäten mit ein. Seit Jahren leiten wir Bürgerworkshops, veranstalten Exkursionen, organisieren Infoabende, holen die Menschen geübt mit unserem Ingenieurwissen da ab, wo sie stehen.



**Schritt 1 | Datenerhebung und Ortsbegehung**

Wir begehen das Quartier und erheben dabei die Ist-Daten



**Schritt 2 | Potenzialermittlung und Bilanzierung**

Wir bilanzieren den CO<sub>2</sub>-Ausstoß und ermitteln das energetische Potenzial



**Schritt 3 | Bürgerbeteiligung**

Wir holen die Menschen vor Ort und ihre Ideen mit ins Boot



**Schritt 4 | Maßnahmenkatalog**

Wir entwickeln einen quartiersspezifischen Maßnahmenkatalog